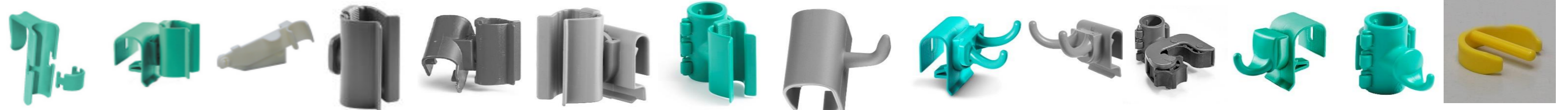


Fiche Technique Accessoires

DSACMAN	DSACMBP	DSACME	DSACMM	DSACMMU	DSACMPPG	DSACMT	DSACSMU	DSADCBP	DSADCPPG	DSARMT	DSASCBP	DSASCT	DSCMJ
<b>CROCHET POUR MANCHE</b>	<b>CLIP POUR MANCHE</b>	<b>CLIP POUR MANCHE POUR ESSOREUSE</b>	<b>CLIP POUR MANCHE POUR CHARIOT MAGIC</b>	<b>CLIP DE MANCHE GRIS POUR NICKSTAR</b>	<b>CLIP MANCHE GRIS POUR PORTE PRODUIT</b>	<b>CLIP DE MANCHE POUR MONTANT TUBULAIRE</b>	<b>CROCHET SIMPLE GRIS POUR NICKSTAR</b>	<b>DOUBLE CROCHET POUR BAC PRODUIT</b>	<b>DOUBLE CROCHET GRIS DE PP</b>	<b>SUPPORT DE MANCHE A ROULETTE POUR TUBE</b>	<b>SIMPLE CROCHET POUR BAC PRODUIT</b>	<b>SIMPLE CROCHET POUR TUBE</b>	<b>CLIP JAUNE POUR MANCHE TTS</b>
Se fixe à la hauteur désirée sur le manche et permet d'accrocher ce dernier sur n'importe quel rebord.	Permet d'accrocher un manche à balai le long des bac produits des chariots GREEN 460 et HEALTHCARE 110.	Se fixe sur l'essoreuse à plateaux des chariots. Permet de tenir le balai au-dessus du seau pendant l'égouttage.	Permet de clipser un manche sur un chariot Magic	Se fixe sur le support en U incliné du chariot Nickstar, permet de tenir un manche et sa monture.	Se fixe sur le bac porte produits et permet de tenir un manche et sa monture.	Se fixe sur les tube des chariots GREEN et HEALTHCARE pour tenir un manche et sa monture.	Se fixe sur le support en U du chariot Nickstar.	Se fixe sur le bac porte produits et permet de tenir un manche et sa monture sur les chariots GREEN 460 et HEALTHCARE 110.	Se fixe sur le bac porte produits et permet de tenir des lavettes ou des torchons.	Se fixe sur les tube des chariots GREEN et HEALTHCARE pour tenir un manche et sa monture.	Se fixe sur le bac porte produits des chariots GREEN 460 et HEALTHCARE 110 et permet de tenir un ustensile.	Se fixe sur les tubes des chariots GREEN et HEALTHCARE pour tenir un accessoire.	Clip permettant de verrouiller les accessoires sur le manche. Ce clip est une pièce détachée, à changer quand elle est usée ou cassée.



|