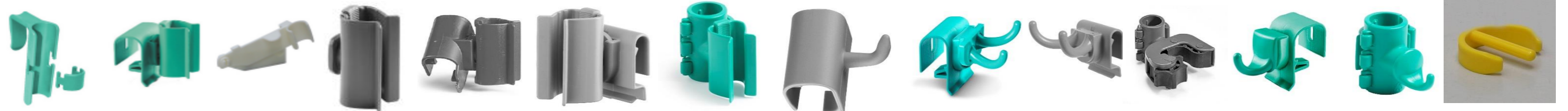


Fiche Technique Accessoires

DSACMAN	DSACMBP	DSACME	DSACMM	DSACMMU	DSACMPPG	DSACMT	DSACSMU	DSADCBP	DSADCPPG	DSARMT	DSASCBP	DSASCT	DSCMJ
CROCHET POUR MANCHE	CLIP POUR MANCHE	CLIP POUR MANCHE POUR ESSOREUSE	CLIP POUR MANCHE POUR CHARIOT MAGIC	CLIP DE MANCHE GRIS POUR NICKSTAR	CLIP MANCHE GRIS POUR PORTE PRODUIT	CLIP DE MANCHE POUR MONTANT TUBULAIRE	CROCHET SIMPLE GRIS POUR NICKSTAR	DOUBLE CROCHET POUR BAC PRODUIT	DOUBLE CROCHET GRIS DE PP	SUPPORT DE MANCHE A ROULETTE POUR TUBE	SIMPLE CROCHET POUR BAC PRODUIT	SIMPLE CROCHET POUR TUBE	CLIP JAUNE POUR MANCHE TTS
Se fixe à la hauteur désirée sur le manche et permet d'accrocher ce dernier sur n'importe quel rebord.	Permet d'accrocher un manche à balai le long des bac produits des chariots GREEN 460 et HEALTHCARE 110.	Se fixe sur l'essoreuse à plateaux des chariots. Permet de tenir le balai au-dessus du seau pendant l'égouttage.	Permet de clipser un manche sur un chariot Magic	Se fixe sur le support en U incliné du chariot Nickstar, permet de tenir un manche et sa monture.	Se fixe sur le bac porte produits et permet de tenir un manche et sa monture.	Se fixe sur les tube des chariots GREEN et HEALTHCARE pour tenir un manche et sa monture.	Se fixe sur le support en U du chariot Nickstar.	Se fixe sur le bac porte produits et permet de tenir un manche et sa monture sur les chariots GREEN 460 et HEALTHCARE 110.	Se fixe sur le bac porte produits et permet de tenir des lavettes ou des torchons.	Se fixe sur les tube des chariots GREEN et HEALTHCARE pour tenir un manche et sa monture.	Se fixe sur le bac porte produits des chariots GREEN 460 et HEALTHCARE 110 et permet de tenir un ustensile.	Se fixe sur les tubes des chariots GREEN et HEALTHCARE pour tenir un accessoire.	Clip permettant de verrouiller les accessoires sur le manche. Ce clip est une pièce détachée, à changer quand elle est usée ou cassée.



|