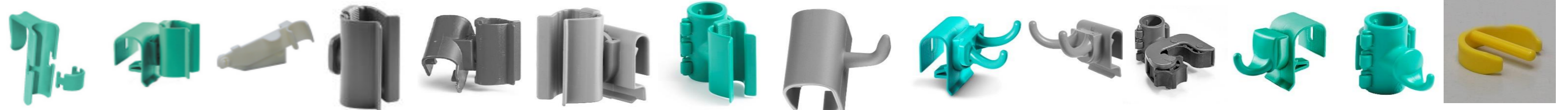


Fiche Technique Accessoires

| DSACMAN | DSACMBP | DSACME | DSACMM | DSACMMU | DSACMPPG | DSACMT | DSACSMU | DSADCBP | DSADCPPG | DSARMT | DSASCBP | DSASCT | DSCMJ |
|--|---|--|--|---|---|---|--|--|--|---|---|--|--|
| CROCHET POUR MANCHE | CLIP POUR MANCHE | CLIP POUR MANCHE POUR ESSOREUSE | CLIP POUR MANCHE POUR CHARIOT MAGIC | CLIP DE MANCHE GRIS POUR NICKSTAR | CLIP MANCHE GRIS POUR PORTE PRODUIT | CLIP DE MANCHE POUR MONTANT TUBULAIRE | CROCHET SIMPLE GRIS POUR NICKSTAR | DOUBLE CROCHET POUR BAC PRODUIT | DOUBLE CROCHET GRIS DE PP | SUPPORT DE MANCHE A ROULETTE POUR TUBE | SIMPLE CROCHET POUR BAC PRODUIT | SIMPLE CROCHET POUR TUBE | CLIP JAUNE POUR MANCHE TTS |
| Se fixe à la hauteur désirée sur le manche et permet d'accrocher ce dernier sur n'importe quel rebord. | Permet d'accrocher un manche à balai le long des bac produits des chariots GREEN 460 et HEALTHCARE 110. | Se fixe sur l'essoreuse à plateaux des chariots. Permet de tenir le balai au-dessus du seau pendant l'égouttage. | Permet de clipser un manche sur un chariot Magic | Se fixe sur le support en U incliné du chariot Nickstar, permet de tenir un manche et sa monture. | Se fixe sur le bac porte produits et permet de tenir un manche et sa monture. | Se fixe sur les tube des chariots GREEN et HEALTHCARE pour tenir un manche et sa monture. | Se fixe sur le support en U du chariot Nickstar. | Se fixe sur le bac porte produits et permet de tenir un manche et sa monture sur les chariots GREEN 460 et HEALTHCARE 110. | Se fixe sur le bac porte produits et permet de tenir des lavettes ou des torchons. | Se fixe sur les tube des chariots GREEN et HEALTHCARE pour tenir un manche et sa monture. | Se fixe sur le bac porte produits des chariots GREEN 460 et HEALTHCARE 110 et permet de tenir un ustensile. | Se fixe sur les tubes des chariots GREEN et HEALTHCARE pour tenir un accessoire. | Clip permettant de verrouiller les accessoires sur le manche. Ce clip est une pièce détachée, à changer quand elle est usée ou cassée. |



|