

## b) Canon à mousse de 95 L

<b>Capacité de la cuve</b>	:	95 litres
<b>Dimensions</b>	:	L 609 mm x H 889 mm x P 533 mm
<b>Poids à vide</b>	:	25 kg
<b>Poids plein</b>	:	125 kg
<b>Tuyau renforcé</b>	:	9 mètres – diamètre intérieur 19 mm Lance inox 250 mm
<b>Température du liquide</b>	:	4,4°C à 37°C
<b>Débit en mousse</b>	:	75 à 170 l / min
<b>Distance d'aspersion</b>	:	7 à 9 mètres
<b>Qualité de mousse ajustable</b>	:	débit d'air réglable : 3 à 5 bars
<b>Alimentation en air comprimé</b>	:	142 à 283 l / min de 3 à 5 bars



**En option** : Tuyau air comprimé diam. 9x15 nu - Lg 10m (réf : CTAIR10915)  
Compresseur (nous consulter)

### 3) Instructions

#### a) Instructions en matière de sécurité



1. Porter toujours une tenue, des lunettes de sécurité et des gants de protection lorsque vous utilisez le canon à mousse.
2. En cas de contact avec le produit, rincer la zone touchée avec de l'eau durant 15 minutes et consulter un médecin si nécessaire.
3. La température du liquide ne doit pas dépasser 37°C.
4. Après usage, libérer la pression en débranchant l'air comprimé tout en ouvrant la vanne  $\frac{1}{4}$  de tour (rep. 29).
5. Ne jamais diriger la lance sur une personne.
6. Veiller à bien à rincer le canon à mousse avec de l'eau claire lors de tout changement de produit pour éviter toutes réactions chimiques.

#### b) Instructions d'utilisation

1. Remplir la cuve avec une combinaison d'eau et de produit **moussant**, manuellement ou dilué à l'aide d'un appareil Plonge 25L/mn qui permet un dosage de 0,15% à 25%.
2. Vérifier que la vanne d'arrivée d'eau (rep. 4) soit ouverte.
3. Raccorder le tuyau d'air comprimé sur l'appareil (rep. 31), vérifier que la vanne  $\frac{1}{4}$  de tour (rep. 29) soit en position fermée.
4. Ouvrir lentement la vanne  $\frac{1}{4}$  de tour (rep. 29).
5. Régler la molette (rep. 18) sur « Wet Foam » (mousse humide) ou « Dry Foam » (mousse sèche) selon le type de mousse désirée en suivant ces étapes :
  - a. Pour mettre le système sous pression, fermer entièrement la molette (rep. 18) dans le sens des aiguilles d'une montre.

- b. Ouvrir la vanne  $\frac{1}{4}$  de tour de la lance.
- c. Ouvrir la molette (rep. 18) dans le sens contraire des aiguilles d'une montre sur 3 tours complets.
- d. Continuer d'ouvrir la molette (rep. 18) un quart de tour à la fois en prévoyant 30 secondes après chaque réglage jusqu'à ce que la consistance de la mousse désirée soit obtenue.

## c) Instructions après usage

1. Ouvrir le bouchon de vidange (rep. 3) et vider le réservoir.
2. Il est recommandé de faire passer 3 à 4 litres d'eau claire à travers l'unité après chaque utilisation pour éviter toutes attaques chimiques et tous risques de mélange avec d'autres produits.
3. Déconnecter l'air comprimé et libérer toute pression demeurant dans le système en ouvrant la vanne  $\frac{1}{4}$  de tour (rep. 29).
4. Fermer la vanne  $\frac{1}{4}$  de tour (rep. 29) lorsque toute la pression du système a été évacuée.

## 4) Entretien

Afin de garantir un bon fonctionnement, il est conseillé de vérifier régulièrement l'état du canon à mousse et plus particulièrement :

- Vérifier l'état d'usure de la pompe à air (rep. 38), des tuyaux et des colliers de serrage.
- Remplacer le filtre à air (rep. 36) dans le régulateur (rep. 19).
- Vérifier le tuyau d'alimentation en eau de la pompe et nettoyer si nécessaire le filtre crépine (rep. 33).
- Vidanger le réservoir du canon à mousse régulièrement afin d'assurer le fonctionnement optimal de la pompe.

## 5) Produits utilisés

### a) Produits acceptés

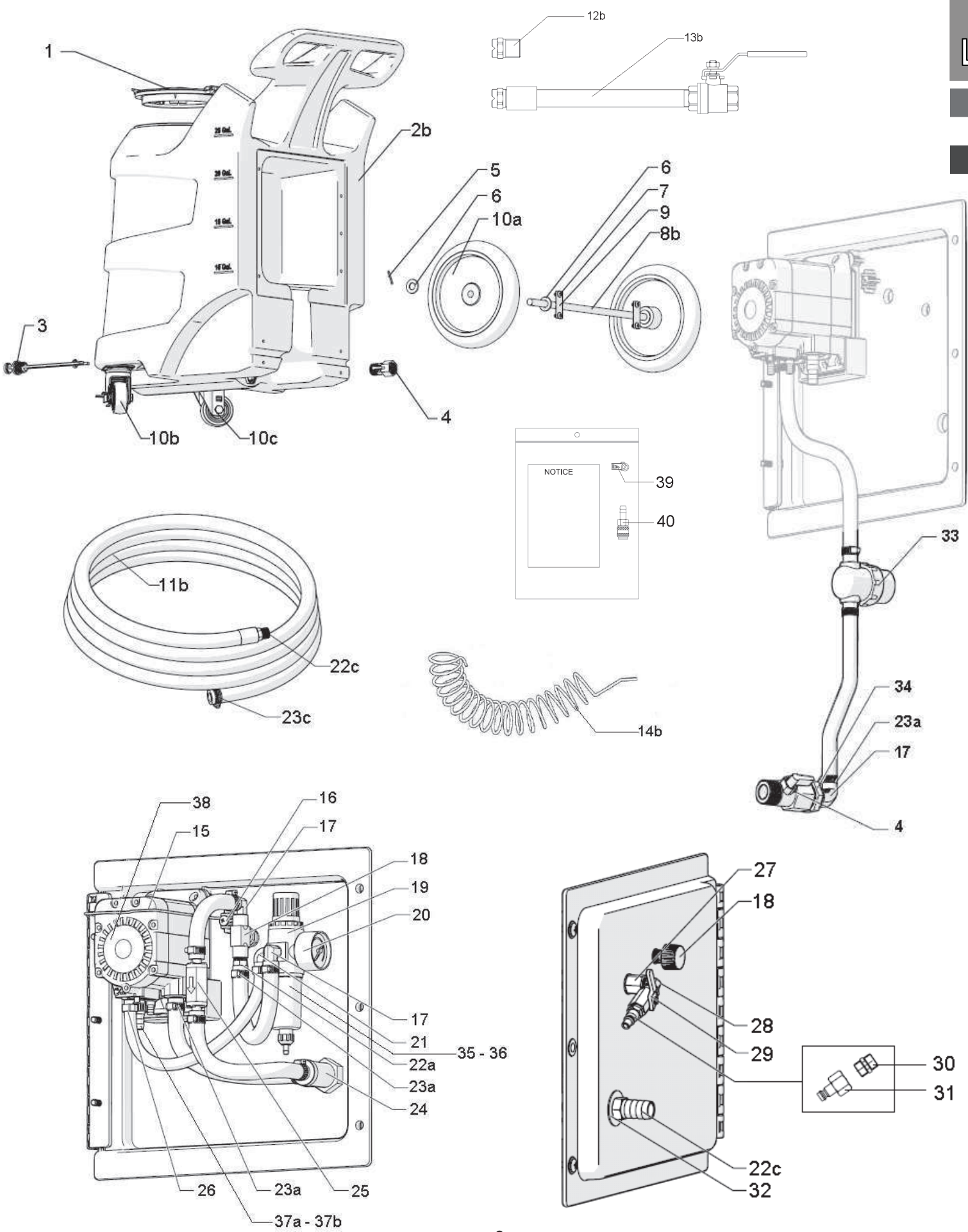
- Produits de nettoyage alcalins.
- Produits de nettoyage acides.
- Désinfectants.

**ATTENTION TOUS LES PRODUITS UTILISES AVEC LE CANON A MOUSSE DOIVENT ETRE DES PRODUITS MOUSSANTS.**

### b) Produits non acceptés

- L'eau de javel - Compatible avec la pompe VITON uniquement.
- d-Limonène (famille chimique : terpène).
- Tous les Hydrocarbures.

### b) Canon à mousse 95 L



REP.	Code ERDEMIL	DESIGNATION
1	PCOUV00008	COUVERCLE CUVE CANON A MOUSSE POLYPRO BLANC
2a	PRESE00002	RESERVOIR CANON A MOUSSE POLYPRO 38L
2b	PRESE00001	RESERVOIR CANON A MOUSSE POLYPRO 95L
3	PBOUC00003	BOUCHON VIDANGE+JOINT+INSERT CANON A MOUSSE POLYPRO
4	PVANN00042	VANNE PVC F3/4-M3/4 ALIM POMPE CANON MOUSSE POLYPRO
5	PGOUP00001	GOUPILLE EXT-1/8x1-AXE DE ROUE - CANON A MOUSSE POLYPRO
6	PROND00002	RONDELLE PLATE ESSIEU CANON A MOUSSE POLYPRO
7	PVISI00001	VIS INOX 1/4"-20x1/2"-FIXATION PLAQUE ESSIEU CANON MOUSSE POLYPRO
8a	PESSI00001	ESSIEU CANON MOUSSE 38LPOLYPRO -LG 14-1/2"xØ5/8"- EXTR.PERCE/BISAUTE
8b	PESSI00002	ESSIEU CANON MOUSSE 95L POLYPRO-LG 20.5"x Ø5/8"- EXTR.PERCE/BISAUTE
9	PPLAQ00006	PLAQUE INOX 2 TROUS ESSIEU - CANON MOUSSE POLYPRO
10a	CROUE00003	ROUE Ø 255 MM ARRIERE - CANON MOUSSE POLYPROPYLENE 95 L
10b	CROUE00005	ROUE Ø 73 MM AVEC FREIN - CANON MOUSSE POLYPROPYLENE 95 L
10c	CROUE00004	ROUE Ø 73 MM SANS FREIN - CANON MOUSSE POLYPROPYLENE 95 L
11a	CTUYM00006	TUYAU 6M+COLLIER ET RACCORD INOX POUR CANON A MOUSSE 38L POLYPRO
11b	CTUYM00010	TUYAU 9M+COLLIER ET RACCORD INOX POUR CANON A MOUSSE 95L POLYPRO
12a	PBUSE80100	BUSE INOX 1/2 NPT 80 - 100
12b	PBUSE80200	BUSE INOX 1/2 NPT 80 - 200
13a	PLANM00008	LANCE INOX 200 MM + BUSE + VANNE INOX POUR CANON A MOUSSE POLYPRO 38L
13b	PLANM00006	LANCE INOX 200 MM + BUSE + VANNE INOX POUR CANON A MOUSSE POLYPRO 95L
14a	PRESS00012	RESSORT ANTI-COUDE CANON MOUSSE 38L
14b	PRESS00013	RESSORT ANTI-COUDE CANON MOUSSE 95L
15	PSUPP00032	SUPPORT POMPE INOX - CANON A MOUSSE POLYPRO
16	PVISF00001	VIS FIXATION SUPP POMPE CANON MOUSSE POLYPRO
17	CCOUD01438	COUDE POUR TUYAU Ø INT. 3/8" - M 1/4"
18	PVANN00039	VANNE (MOUSSE HUMIDE/MOUSSE SECHE) CANON A MOUSSE POLYPRO
19	PREGA00004	REGULATEUR PRESSION D'AIR+CARTOUCHE+FILTRE CANON MOUSSE POLYPRO
20	CMANO00100	MANOMETRE AIR POUR REGULATEUR CANON A MOUSSE POLYPRO
21	CCOUD01814	COUDE POUR TUYAU Ø INT. 1/4" - M1/8"
22a	PRACM00001	RACCORD CANNELE POUR TUYAU AIR COMPRISE - CANON A MOUSSE
22b	PRACC00021	RACCORD CANNELE INOX 1/2x1/2-CANON MOUSSE POLYPRO 38L
22c	PRACC00022	RACCORD CANNELE INOX 1/2x3/4-CANON MOUSSE POLYPRO 95L
23a	CCOLL01222	COLLIER INOX TYPE SERFLEX 12-20
23b	PCOLL01625	COLLIER INOX TYPE SERFLEX 16-25
23c	PCOLL02032	COLLIER INOX TYPE SERFLEX 20-32
24	PTEIN01238	TE INOX 1/2x3/8 AVEC MAILLAGE INOX ET DISQUE
25	PCLAR00013	CLAPET ANTI RETOUR POUR CANON A MOUSSE POLYPRO
26	CCOLL00812	COLLIER TOUT INOX 8x12
27	PADAP00012	ADAPTATEUR M1/4xF1/4 COUDE VAN.ALIM AIR CANON MOUSSE POLYPRO
28	PCOUD00003	COUDE M1/4xM1/4 VANNE ALIM AIR CANON MOUSSE POLYPRO
29	PVANN00041	VANNE POUR REGULATEUR DE PRESSION D'AIR-CANON MOUSSE POLYPRO
30	CMAMN10101	MAMELON LAITON M1/4 M1/4 NICKELE
31	CEMBO31314	EMBOUT MALE F1/4
32	PRACC00023	RONDELLE 7/8X1.5X0.05 CANON MOUSSE POLYPRO BLANC
33	PFILT00013	FILTRE CREPINE+JOINT ETANCHEITE CANON MOUSSE POLYPRO
34	PBAGU00003	BAGUE POLY REDUCTRICE PR VANNE ALIM CANON MOUSSE POLYPRO
35	CCART00025	CARTOUCHE POUR FILTRE A AIR CANON A MOUSSE POLYPRO
36	CFILT00025	FILTRE AIR POUR CANON A MOUSSE POLYPRO
37a	PRACP00001	COUPLEUR CANNELE EPDM PRODUIT POMPE CANON MOUSSE POLYPRO
37b	PRACP00002	COUPLEUR CANNELE PRODUIT POUR POMPE VITON - CANON MOUSSE POLYPRO
38	PPOMP00014	POMPE VITON POUR CANON A MOUSSE POLYPRO
39	PCOLL01016	COLLIER INOX TYPE SERFLEX 10-16
40	PRACR00001	COUPLEUR RAPIDE PASSAGE 5 CANNELE Ø9 - AIR COMPRISE