

FICHE TECHNIQUE

DÉSODORISANTS



Réf: A16283 APPAREIL DIFFUSEUR AÉROSOL BLANC KING

- ✓ Convient pour des recharges de 100ml et 250ml
- ✓ Également disponible en chromé Réf. A14821

- Dimensions (mm) : L100 x H245 x P80
- Plastique résistant aux produits chimiques
- Compatible avec les insecticides et les désinfectants
- Fonctionnement jour/nuit et intervalles de pulvérisation
- 7,5/15/30 minutes (15/30/60 jours en cas d'utilisation 24H)
- Option marche (ALARM/INT) /arrêt (OFF)
- Indicateur LED de batterie faible
- Indicateur LED de recharge vide
- Durée de vie de la pile : 12 mois (2 piles Alcalines de type «D» non fournies A04981)
- Verrouillage à clé en dessous de l'appareil permettant une installation dans les angles des pièces.

APPLICATION

Compatible avec les cartouches recharges 250ML KING.

Désodorisants :

- A10417 - Pagode (pamplemousse)
- A10416 – Kassia (note boisée chocolat et vanille)
- A10418 - Sonara (linge propre)
- A11604 - Auney (vanille)
- A11606 - Fruits Rouges
- A18341 - Vent frais (fraîcheur et pureté)
- A18239 - Essentiel'10 Purifiant (100% naturel)
- A15310 – Oud (bois de santal et de l'ambre relevée par une pointe de musc)

Aérosols techniques :

- A10415 - Destructeur d'odeurs (Parfum coton fleuri)
- A10414 - Bactéricide (Parfum menthe)
- A10413 - Insecticide

LIEUX D'UTILISATION

- sanitaires, toilettes, salles de bains
- salles de restaurant, hôtels
- bureaux
- salles d'attente
- écoles
- cliniques, hôpitaux, etc.

MODE D'EMPLOI

Se reporter au mode d'emploi joint à l'appareil diffuseur.

CONDITIONNEMENT

Appareil unitaire (480g)
Carton de 12 appareils
Palettisation : 648 unités – 54 cartons

LEGISLATION

USAGE GRAND PUBLIC ET PROFESSIONNEL.
Consultez la fiche de données de sécurité (FDS), disponible sur simple demande.

Nos fiches techniques ont été réalisées dans l'état actuel de nos connaissances certains éléments sont susceptibles d'être modifiés. Photo non contractuelle.

28/08/20



Retrouvez toutes nos fiches techniques sur
www.sico.net

SIÈGE SOCIAL / HEADQUARTER
577, rue du Pommarin B.P. n° 16 - VOREPPE
38341 Moirans CEDEX France
TEL : +33 (0)4 76 50 85 50 / commercial@sico.net



CARACTÉRISTIQUES TECHNIQUES

- . Dimensions (mm) : L100 x H245 x P80
- . Plastique résistant aux produits chimiques
- . Compatible avec les insecticides et les désinfectants
- . Fonctionnement jour/nuit et intervalles de pulvérisation 7,5/15/30 minutes (15/30/60 jours en cas d'utilisation 24H)
- . Option marche (ALARM/INT) /arrêt (OFF)
- . Convient pour des recharges de 100ml et 250ml
- . Indicateur LED de batterie faible
- . Indicateur LED de recharge vide
- . Durée de vie de la pile : 12 mois (2 x piles Alcalines de type « D »)
- . Verrouillage à clé en dessous de l'appareil permettant une installation dans les angles des pièces.

MONTAGE DU DIFFUSEUR

Afin d'obtenir des performances optimales, installer l'appareil en hauteur à environ 1,80/2 mètres du sol.

A. Choisir entre :

- . La fixation adhésive : La surface sur laquelle le diffuseur va être fixé doit être propre et sèche. Enlever la protection sur la bande adhésive et coller le diffuseur à l'endroit où il doit être installé.
- . La fixation par vis : placer le diffuseur où il doit être installé, faire une marque sur le mur à l'emplacement des 2 trous de fixation. Percer les trous et insérer les ancrages. Placer l'appareil sur le mur et fixer les vis.

B. S'assurer que le diffuseur est fixé en toute sécurité au mur.

FAIRE FONCTIONNER LE DIFFUSEUR

1. S'assurer que l'interrupteur d'alimentation est en mode OFF, insérer deux piles Alcalines de type « D » dans le compartiment des batteries.
2. Sélectionner le commutateur intervalle de pulvérisation jusqu'à la valeur désirée : 7,5/15/30 minutes.
3. Régler le sélecteur de recharge en fonction de la recharge utilisée :
 - . Recharge de 30 jours (30 DAY CAN) : peut fournir 30 jours de pulvérisations à 15 minutes d'intervalle sur un fonctionnement 24H/24.
 - . Recharge de 60 jours (60 DAY CAN) : peut fournir 60 jours de pulvérisations à 15 minutes d'intervalle sur un fonctionnement 24H/24.

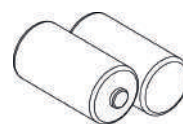
4. Sélectionner le mode de fonctionnement préféré :

- . Mode 24H : l'appareil fonctionne 24H/24.
- . Mode Nuit (NITE) : l'appareil fonctionne uniquement dans la pénombre et s'arrête automatiquement lorsqu'une lumière est détectée.
- . Mode Jour (DAY) : l'appareil fonctionne uniquement lorsque la pièce est éclairée et s'arrête automatiquement dans le noir.

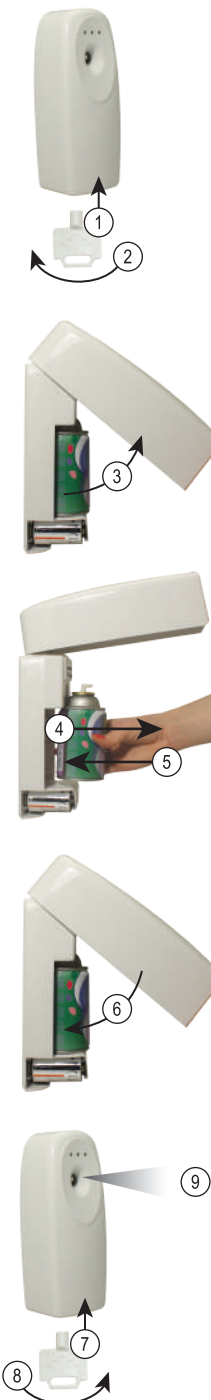
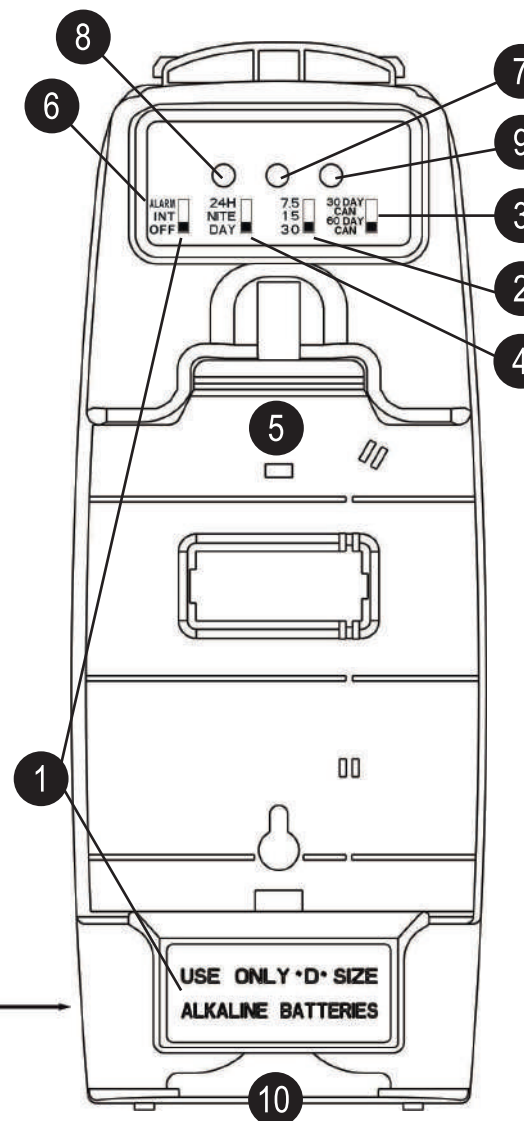
5. Insérer la recharge dans le support en métal et s'assurer que l'embout de la recharge est dirigé vers l'avant de l'appareil.
6. Allumer l'appareil en utilisant le bouton de mise en marche (INT ou ALARM), cela activera le piston qui viendra déclencher le spray de la recharge. Si le piston ne se met pas en marche, vérifier à nouveau le bouton de mise en marche. S'assurer que le diffuseur n'est pas incliné vers vous lors de la mise en marche. Si vous avez sélectionné ALARM, un bip sonnera toutes les 2 minutes lorsqu'il faudra changer la recharge.
7. La LED verte clignote alors toutes les 5 secondes, cela indique que la recharge fonctionne correctement.
8. Lorsque la recharge est vide (minimum 3000 pulvérisations pour une recharge de 250ml), la LED rouge commencera à clignoter toutes les secondes. Eteindre l'appareil (OFF) et insérer une nouvelle recharge.
9. Quand les piles sont faibles, la LED jaune commencera à clignoter toutes les 15 secondes. Remplacer avec 2 nouvelles piles Alcalines de type « D ». Les piles dureront un an pour une utilisation 24H/24 avec des pulvérisations toutes les 15 minutes. Afin que le diffuseur garde en mémoire le comptage des pulvérisations, le changement des piles doit être effectué en moins de 10 secondes. Sinon le comptage reprendra à 0.
10. Pour des raisons de sécurité, le diffuseur doit être fermé avec la clé de verrouillage fourni avec l'appareil.

PRÉCAUTIONS D'UTILISATION

- Aloigner le diffuseur de toute nourriture.
- Eviter de pulvériser sur des surfaces en plastique, vernies ou peintes.
- Toujours remplacer avec des piles neuves et ne jamais laisser de piles usagées dans l'appareil.



D-SIZE



S.I.C.O.
WWW.SICO.NET

Retrouvez toute notre gamme sur www.sico.net

Pour toutes demandes complémentaires, notre service après-vente est à votre écoute. Contactez-nous sur notre site web.